

Sadık Yılmaz Mesleki ve Teknik Anadolu Lisesi  
27.10.2022 tarihinde yapılan haftalık bilgi yarışması sonuçları

**1. Küçük bir tas bile suda batarken devasa gemiler neden batmaz? ?**

- a) Ozkütle farkından dolayı
- b) Tas sert olduğu için
- c) Gemi büyük olduğu için
- d) Tas ağır olduğu için
- e) Gemi hafif olduğu için

(Bu Soru BÜLENT SAYGIN tarafından sorulmuştur)

**2. Küresel( Sera etkisi) ısınmaya sebep olan en önemli gaz hangisidir? ?**

- a) Oksijen
- b) Karbondioksit
- c) Helyum
- d) Azot
- e) Neon

(Bu Soru GÜLİN ARMAĞAN tarafından sorulmuştur)

**3. Bayrağında yaprak resmi olan ülke hangisidir? ?**

- a) Kanada
- b) Yunanistan
- c) Azerbaycan
- d) Libya
- e) Portekiz

(Bu Soru KAZIM BURAK ŞEN tarafından sorulmuştur)

**4. Göbeklitepe hangi ilimizdedir? ?**

- a) Gaziantep
- b) Adıyaman
- c) Şanlıurfa
- d) Eskişehir
- e) Malatya

(Bu Soru KAZIM BURAK ŞEN tarafından sorulmuştur)

**5. 2019 yılının sonuna doğru patlak veren Corona virüs salgınının başlangıç yeri olarak düşünülen şehir hangisidir? ?**

- a) Şanghay
- b) Pekin
- c) Wuhan
- d) Shenyang
- e) Jinan

(Bu Soru KAZIM BURAK ŞEN tarafından sorulmuştur)



6. "Otuz Beş Yaş" şiirinin şairi Cahit Sıtkı Tarancı kaç yaşına vefat etmiştir? ?

- a) 35
- b) 36
- c) 46
- d) 51
- e) 70

(Bu Soru KAZIM BURAK ŞEN tarafından sorulmuştur)

7. Aşağıda verilen renklerden hangisi gökkuşağında bulunan renklerden biri değildir? ?

- a) Kırmızı
- b) Sarı
- c) Pembe
- d) Mavi
- e) Yeşil

(Bu Soru GÜLİN ARMAĞAN tarafından sorulmuştur)

8. Bitki, hayvan ve mikroorganizma biçimindeki bütün canlıların yapısında yer alan kimyasal maddeleri ve canlıları yaşamı boyunca sürüp giden kimyasal süreçleri inceleyen bilim dalı

- a) Biyokimya
- b) Fizikokimya
- c) Analitik kimya
- d) Organik kimya
- e) Polimer kimyası

(Bu Soru GÜLİN ARMAĞAN tarafından sorulmuştur)

9. Maddenin en küçük yapı taşına nedir? ?

- a) Molekül
- b) İyon
- c) Radikal
- d) Atom
- e) Bileşik

(Bu Soru GÜLİN ARMAĞAN tarafından sorulmuştur)

10. Aşağıda verilen taneciklerden hangisi element değildir? ?

- a) Fe
- b) CO
- c) Cu
- d) Ag
- e) H

(Bu Soru GÜLİN ARMAĞAN tarafından sorulmuştur)



	1.	2.	3.	4.	5.	6.	7.	8.	9.	10.
	a	b	a	c	c	c	c	a	d	b
10/A	a	b	a	c	c	e	c	a	d	e
10/B	e	b	a	c	a	b	e	a	d	e
10/C	a	b	a	b	e	d	d	e	b	e
10/D	a	a	a	c	a	e	c	a	d	b
10/E	a	d	a	a	c	e	c	a	d	b
11/C	a	b	a	c	a	e	c	b	b	e
9/B	a	d	b	e	b	e	d	d		c
9/C	d	a	d	a	e	d	e	e	b	b
9/D	a	d	a	a	e	a	b	d	d	b

====<< SORULARIN DOĞRU CEVAPLARI<<====

====<< 10/A SINIFINI TEMSİL EDEN ÖĞRENCİNİN CEVAPLARI<<====

====<< 10/B SINIFINI TEMSİL EDEN ÖĞRENCİNİN CEVAPLARI<<====

====<< 10/C SINIFINI TEMSİL EDEN ÖĞRENCİNİN CEVAPLARI<<====

====<< 10/D SINIFINI TEMSİL EDEN ÖĞRENCİNİN CEVAPLARI<<====

====<< 10/E SINIFINI TEMSİL EDEN ÖĞRENCİNİN CEVAPLARI<<====

====<< 11/C SINIFINI TEMSİL EDEN ÖĞRENCİNİN CEVAPLARI<<====

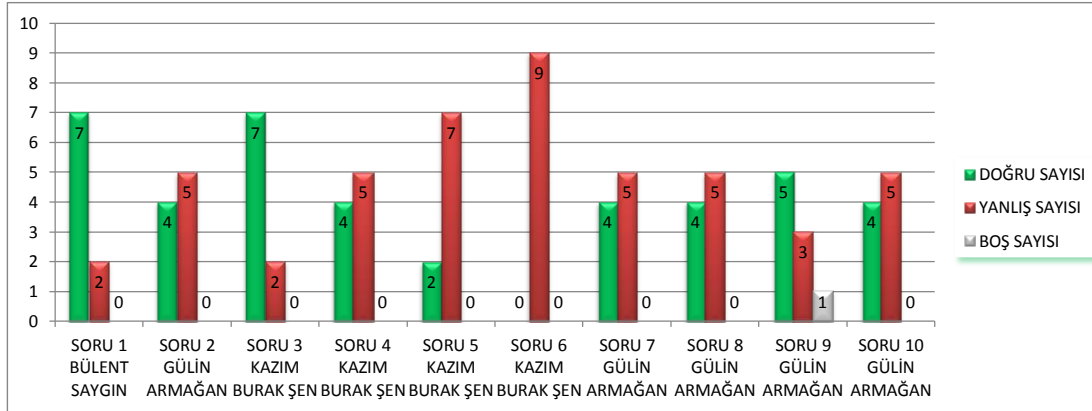
====<< 9/B SINIFINI TEMSİL EDEN ÖĞRENCİNİN CEVAPLARI<<====

====<< 9/C SINIFINI TEMSİL EDEN ÖĞRENCİNİN CEVAPLARI<<====

====<< 9/D SINIFINI TEMSİL EDEN ÖĞRENCİNİN CEVAPLARI<<====

	1.	2.	3.	4.	5.	6.	7.	8.	9.	10.	DOĞRU	YANLIŞ	BOŞ	NET CEVAP
10/A	D	D	D	D	D	Y	D	D	D	Y	8	2	0	7,5
10/B	Y	D	D	D	Y	Y	Y	D	D	Y	5	5	0	3,75
10/C	D	D	D	Y	Y	Y	Y	Y	Y	Y	3	7	0	1,25
10/D	D	Y	D	D	Y	Y	D	D	D	D	7	3	0	6,25
10/E	D	Y	D	Y	D	Y	D	D	D	D	7	3	0	6,25
11/C	D	D	D	D	Y	Y	D	Y	Y	Y	5	5	0	3,75
9/B	D	Y	Y	Y	Y	Y	Y	Y	B	Y	1	8	1	-1
9/C	Y	Y	Y	Y	Y	Y	Y	Y	Y	D	1	9	0	-1,25
9/D	D	Y	D	Y	Y	Y	Y	Y	D	D	4	6	0	2,5

	SORU 1	SORU 2	SORU 3	SORU 4	SORU 5	SORU 6	SORU 7	SORU 8	SORU 9	SORU 10
DOĞRU SAYISI	7	4	7	4	2	0	4	4	5	4
YANLIŞ SAYISI	2	5	2	5	7	9	5	5	3	5
BOŞ SAYISI	0	0	0	0	0	0	0	0	1	0



Bilişim Teknolojileri Bölümü Tarafından Hazırlanmıştır.